



Systeme für die Tierhaltung

SPIRALFÖRDERUNG
ZUBEHÖR



Firmenprofil

Qualität Made in Germany, individueller Service und schnelle Lieferung: Stalleinrichter aus aller Welt setzen auf unsere Produkte und unsere Zuverlässigkeit.

Als Systemlieferant und Produzent für Fütterungstechnik und Stalleinrichtung haben wir innerhalb kürzester Zeit namhafte internationale Händler überzeugt und uns unter Fachleuten einen Namen gemacht.

Dabei kommt uns unsere Herkunft zugute: V·V·M hat seinen Sitz im Oldenburger Münsterland, einer der stärksten Veredelungsregionen Europas. Unsere Mitarbeiter wissen, wovon sie sprechen, helfen Ihnen ideale Lösungen für Ihre Projekte zu finden und wie sich ein Produkt gezielt verbessern lässt.

Unser 2005 gegründetes Unternehmen hat von Beginn an ein rasantes Wachstum hingelegt und sich zum respektablen Mittelständler entwickelt. Der Zusammenschluss mit der Firma Mawick ermöglicht uns noch besser auf die Bedürfnisse unserer Kunden einzugehen und in einer schnelllebigen Branche weiter zu wachsen.

V·V·M TechTrade – Ihr Partner für die Zukunft

Udo Möllenkamp



V·V·M TechTrade GmbH
Kötterhof 17
49439 Steinfeld/Mühlen
Germany

Tel. + 49 5492 96218-0
Fax + 49 5492 96218-10

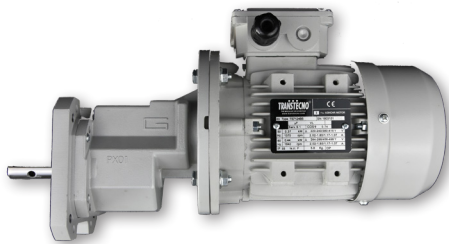
info@vmm-techtrade.de
www.vmm-techtrade.de

Spiralförderung

Basiskomponenten.....	S. 4
Zubehör	S. 17
Ersatzteile	S. 19



Basiskomponenten



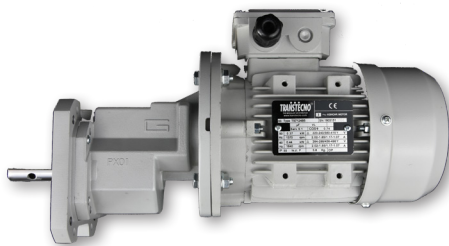
20003-T

Getriebemotor 0,37 kW

PX 01 3.93 FQ1 P71 B5 O57

- Hohlwelle: 14 mm
- Ausgangswelle: 19 mm
- Lochmaß in der Welle: 6,5 mm
- 0,37 kW 4p 3ph T1, TS7124
- 50 Hz: 230/400 Volt, 1400 rpm
- 60 Hz: 277/480 Volt, 1750 rpm
- Wellenaußenmaß: 14 mm

VPE: 1 Stk.



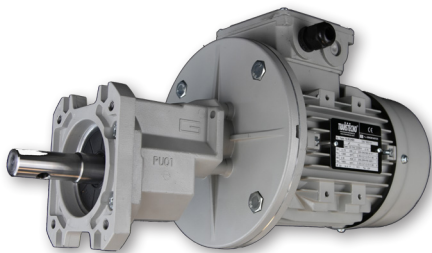
20004-T

Getriebemotor 0,55 kW

PX 01 3.93 FQ1 P71 B5 O1

- Hohlwelle: 14 mm
- Ausgangswelle: 22 mm
- Lochmaß in der Welle: 8,5 mm
- 0,55 kW 4p 3ph T1, TS7134
- 50 Hz: 230/400 Volt, 1400 rpm
- 60 Hz: 277/480 Volt, 1750 rpm
- Wellenaußenmaß: 14 mm

VPE: 1 Stk.



20005-T

Getriebemotor 0,75 kW

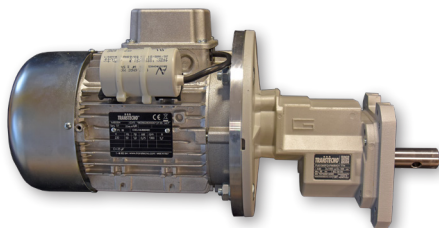
PU 01 3.93 FQ1 P80 B5 O1

- Hohlwelle: 19 mm
- Ausgangswelle: 22 mm
- Lochmaß in der Welle: 8,5 mm
- 0,75 kW B5 4p 3ph T1, TS8024
- 50 Hz: 230/400 Volt, 1400 rpm
- 60 Hz: 277/480 Volt, 1750 rpm
- Wellenaußenmaß: 19 mm

VPE: 1 Stk.

20005-T-I-4,75wie 20005-T, Übersetzung jedoch 4,75

20005-T-I-5,70wie 20005-T, Übersetzung jedoch 5,70



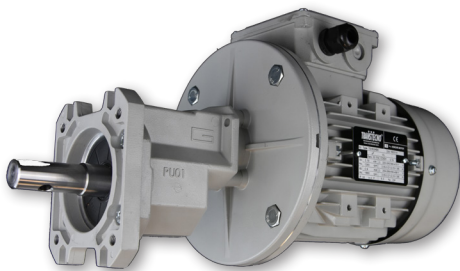
20005-T 1PH

Getriebemotor 0,75 kW

PU 01 3.93 FQ1 P80 B5 O1

- Hohlwelle: 19 mm
- Ausgangswelle: 22 mm
- Lochmaß in der Welle: 8,5 mm
- 0,75 kW B5 IP55
- 1- Phase
- Anlauf- und Betriebskondensator
- 1415 rpm
- 50 Hz: 220/240 Volt
- 60 Hz: 220/276 Volt

VPE: 1 Stk.



20010-T – 20015-T

Getriebemotor

PU 01 3,93 FQ1 P90 B5 O1

- Hohlwelle: 24 mm
- Ausgangswelle: 22 mm
- Lochmaß in der Welle: 8,5 mm
- 50 Hz: 230/400 Volt, 1400 rpm
- 60 Hz: 276/477 Volt, 1680 rpm
- Wellenaußenmaß: 24 mm

VPE: 1 Stk.

20010-T1,1 kW TS 90S4 B5 4p 3ph T1

20015-T1,5 kW 90L14 B5 4p 3pH T1



20019 – 20021

Fütterungssteuerung für Spirale

Motorschaltkasten bestehend aus:

- Motorschutzrelais
- Hand - 0 Schalter
- Reset-Funktion
- Anschluss für 1 Sensor
- und Sicherheitsschalter

VPE: 1 Stk.

20019.. Motorschaltkasten 0,37 kW (1,0 - 1,6 A), für Motor 0,37 kW

20020.. Motorschaltkasten 0,75 kW (1,6 - 2,4 A), für Motor 0,75 kW

20021.. Motorschaltkasten 1,1 kW (2,5 - 4 A), für Motor 1,1 kW und 1,5 kW



20022

Motorschaltkasten, Tandem

für 2 Spiralen in einem Gehäuse, für 2x 0,75 kW Motoren

bestehend aus:

- 1x Kunststoffgehäuse mit Montageplatte
- 8x Kabeleinführung
- 2x Schütz mit Motorschutzrelais
- 1x 0-1-Schalter
- Motoranschluss direkt am Motorschutzrelais
- ohne Laufzeitbegrenzung, Stör- und Betriebsmeldung, Zeitschaltuhr

VPE: 1 Stk.



20023-20024

Fütterungssteuerung für Spirale

Motorschaltkasten bestehend aus:

- Motorschutzrelais
- Handschalter 1-EIN / 0-AUS
- Taster für manuellen Start
- Resetfunktion
- Anschluss für 1 Sensor und Sicherheitsschalter

VPE: 1 Stk.

20023.....für Motor 1,1 kW und 1,5 kW (2,5-4 A)

20024.....für Motor 2,2 kW (4,32 - 5,7 A)



20035-A2

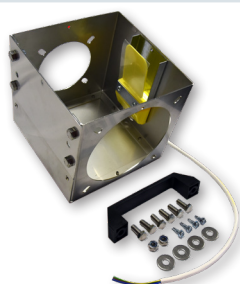
Kontrolleinheit, kompl. genietet, A2

inkl. Sicherheitsendschalter

- ohne Ablauf
- ohne Rohranschluss
- mit Schrauben

VPE: 1 Stk.

20035-A2-OS..... : ohne Sicherheitsendschalter



20035-A2-127ER

Kontrolleinheit 127er, kompl. genietet, A2

inkl. Sicherheitsendschalter

- ohne Ablauf
- ohne Rohranschluss
- mit Schrauben

VPE: 1 Stk.

20035-A2-127ER-OS: ohne Sicherheitsendschalter

70075 – 70078



Ablauftrichter V.V.M

Ø 75 mm

- 70075.....Farbe: blau; VPE: 54 Stk.
- 70076.....Farbe: rot; VPE: 54 Stk.
- 70077.....Farbe: transparent; VPE: 54 Stk.
- 70078.....Farbe: grün; VPE: 42 Stk.

70071



Ablauftrichter V.V.M

für Kontrolleinheit 20035-A2

- Ø 75 mm
- Material: Edelstahl

VPE: 1 Stk.

70071-Sensor wie 70071, jedoch mit Sensoröffnung

70079



Ablauftrichter V.V.M

für Kontrolleinheit 20035-A2

- Ø 101,6 mm außen
- Material: Edelstahl

VPE: 1 Stk.

70079-Sensor wie 70079, jedoch mit Sensoröffnung

20065 – 20067



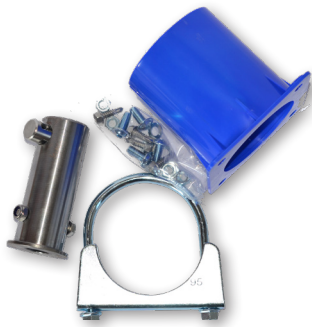
Rohranschlusssatz für 56er Spirale

inkl. Rohranschluss, Motoranschluss

- Rohrschelle und Befestigungsschrauben
- Motoraufnahme 19 mm + 22 mm

VPE: 1 Stk.

- 20065.....Flansch blau
- 20066.....Flansch rot
- 20067.....Flansch Edelstahl



20075 – 20078

Rohranschlusssatz für 75er Spirale

inkl. Rohranschluss, Motoranschluss

- Rohrschelle und Befestigungsschrauben
- Motoraufnahme 22 mm

VPE: 1 Stk.

- 20075.....Flansch blau
20077.....Flansch rot
20078.....Flansch Edelstahl



20080 – 20083

Rohranschlusssatz für 89/90er Spirale

inkl. Rohranschluss, Motoranschluss

- Rohrschelle und Befestigungsschrauben
- Motoraufnahme 22 mm

VPE: 1 Stk.

- 20080.....Flansch blau
20082.....Flansch rot
20083.....Flansch Edelstahl



20092

Rohranschlusssatz für 127er Spirale

inkl. Rohranschluss, Motoranschluss

- Rohrschelle und Befestigungsschrauben
- Motoraufnahme 22 mm
- Material: Edelstahl

VPE: 1 Stk.



20533

Übergabe V2A, Spirale

quadratisch auf rund

VPE: 1 Stk.



20533-Sensor

Übergabe V2A, Spirale

quadratisch auf rund; mit Öffnung für Sensor

VPE: 1 Stk.



20534

Deckel V2A mit Ø 150 mm Rohrstützen

für Spiralkasten

VPE: 1 Stk.

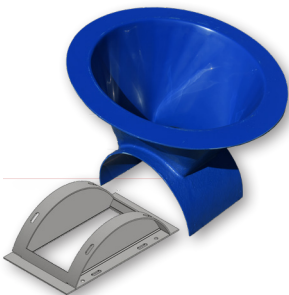


20530

Spannring 2 mm

- 2 tlg., verzinkt
- Ø 150 mm

VPE: 4 Stk.



20998

Siloadapter, stufenlos einstellbar 0° - 45°

mit Schieberführung und Schieber

- Ø 440 mm innen, 560 mm außen
- Material: GFK, Edelstahl
- Farbe: blau

VPE: 1 Stk.

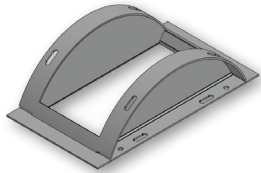


20997

Siloadapter, stufenlos einstellbar

- Ø 440 mm innen, 560 mm außen
- Material: GFK
- Farbe: blau

VPE: 1 Stk.



20999

Übergangsstück

für Siloadapter, stufenlos einstellbar

- Material: Edelstahl

VPE: 1 Stk.



22030

Flanschring für Siloadapter

- Flansch Außen- \varnothing : 560 mm
- Ring Außen- \varnothing : 420 mm
- verzinkt

VPE: 1 Stk.



21000 – 21013

Siloadapter \varnothing 440 mm Außen- \varnothing

- 21000.....Farbe: blau
- 21005.....Farbe: rot
- 21010.....Farbe: schwarz
- 21012.....Farbe: transparent
- 21013.....Farbe: grün

VPE: 20 Stk.



21014

Hosenstück für Polyestersilo

- 15° Neigung
- Material: GFK
- Farbe: schwarz

VPE: 1 Stk.



21015 – 21027

Übergangssatz mit Schieber

inkl. Schraubensatz, 0° oder 30°

- Material: Edelstahl

VPE: 20 Stk.

- 21015.....Farbe: blau
- 21020.....Farbe: schwarz
- 21025.....Farbe: rot
- 21027.....Farbe: grün

Aufpreis 2-geteilter Schieber



21031 – 21051

Aufnahmetrichter

mit einem Endlager, Kugellager

- Material: Edelstahl

VPE: 1 Stk.

21031.....für 56er Spirale
21041.....für 75er Spirale
21046.....für 89er Spirale
21051.....für 127er Spirale



21032 – 21052

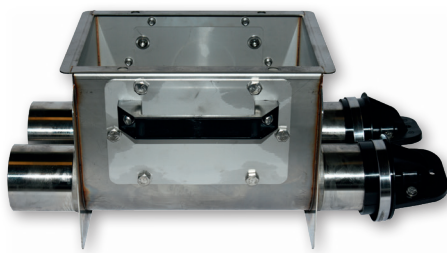
Aufnahmetrichter

Durchgangskasten; ohne Endlager

- Material: Edelstahl

VPE: 1 Stk.

21032.....für 56er Spirale
21042.....für 75er Spirale
21047.....für 89er Spirale
21052.....für 127er Sprale



21056 – 21071

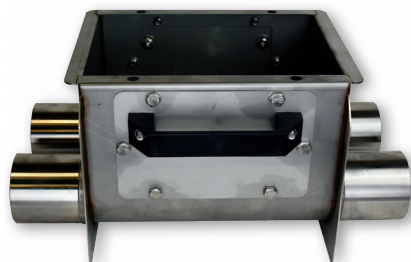
Doppelaufnahmetrichter

mit zwei Endlagern, Kugellager

- Material: Edelstahl

VPE: 1 Stk.

21056.....für 56er Spirale
21066.....für 75er Spirale
21071.....für 89er Spirale



21057 – 21072

Doppelaufnahmetrichter

ohne Endlager

- Material: Edelstahl

VPE: 1 Stk.

21057.....für 56er Spirale
21067.....für 75er Spirale
21072.....für 89er Spirale

Aufpreis für 2-geteilte Ausführung



20510-VVM-3PH

Übergabeeinheit Ø 75 mm Spirale

bestehend aus:

- Motor 0,75 kW 3ph (20005-T 3ph)
- Rohranschluss (20078)
- Sensor VC12RT2410M (12005-24V)
- Kontrolleinheit A2 (20035-A2)
- Aufnahmetrichter 75 mm (21041-Sensor)
- Übergabe V2A eckig auf rund (20533)
- Deckel m. Rohrstützen ø = 150 mm (20534)
- Spannring (20530)
- Kabelverschraubung (12010)

VPE: 1 Stk.

Auch für 56 mm, 89 mm und 127 mm Spiralen erhältlich.



21130

Rührkugel ø 80 mm

- Material: Gusseisen

VPE: 1 Stk.



21131

Rüttler

- Material: Gusseisen

VPE: 1 Stk.



22005

Förderspirale 55er

- Außen- \varnothing : 38,35 mm
- Innen- \varnothing : 22,35 mm
- Schritt: 31,50 mm
- Material 8 x 3,85 mm

VPE: 100 mtr.



22015

Förderspirale 75er

- Außen- \varnothing : 60,58 mm
- Innen- \varnothing : 36,58 mm
- Schritt: 41,4 mm
- Material 12 x 4,00 mm

VPE: 100 mtr.

22015.....VPE 100 mtr.

22015-61mtr ..VPE 61mtr



22020

Förderspirale 89er

- Außen- \varnothing : 68,50 mm
- Innen- \varnothing : 44,50 mm
- Schritt: 50,00 mm
- Material 12 x 4,00 mm

VPE: 100 mtr.



22025

Förderspirale 125er

- Außen- \varnothing : 95,00 mm
- Innen- \varnothing : 67,00 mm
- Schritt: 66,00 mm
- Material 14 x 5,20 mm

VPE: 100 mtr.



23000 – 23015

Flex-Auger-Rohr mit Klemmschlitz

- Länge: 3.000 mm
- Farbe: weiß

23000.....	Rohr 56 x 2,5 mm; VPE: 75 Stk.
23005.....	Rohr 75 x 3,25 mm; VPE: 50 Stk.
23010.....	Rohr 89 x 3,5 mm; VPE: 50 Stk.
23015.....	Rohr 127 x 5,0 mm; VPE: 40 Stk.



23040 – 23055

Flex-Auger-Rohrbogen 45°

- mit Klemmschlitz
- Farbe: weiß

23040.....	56 x 2,5 mm, Länge: 1.230 mm, VPE: 75 Stk.
23041.....	60 x 3.3 mm, Länge: 1.230 mm, VPE: 65 Stk.
23045.....	75 x 4,0 mm, Länge: 1.280 mm, VPE: 70 Stk.
23050.....	89 x 4,25 mm, Länge: 1.320 mm, VPE: 70 Stk.
23055.....	127 x 5,0 mm, Länge: 1.440 mm, VPE: 30 Stk.



23046 – 23052

Flex-Auger-Rohrbogen PE

- ohne Muffe
- Farbe: weiß

VPE: 70 Stk.

23046.....	75 x 4,0 mm, Länge: 1.280 mm - 40°
23052.....	89 x 3,25 mm, Länge: 1.326 mm - 37°



23111 - 23116

Metallmuffe 4-Loch

verzinkt

VPE: 1 Stk.

23111.....	Ø 75 mm
23116.....	Ø 89 mm



23100 - 23120

Flexrohrverbinder

- Kupplung
- Material: PVC

23100.....	Ø 56 mm, VPE: 100 Stk.
23110.....	Ø 75 mm, VPE: 126 Stk.
23115.....	Ø 89 mm, VPE: 96 Stk.
23120.....	Ø 127 mm, VPE: 10 Stk.



23205 - 23225

Rohrbügelschelle

- für Flex-Auger-Rohr
- verzinkt

23205.....	ø 62 mm für Flex-Auger-Rohr 56 mm, VPE: 150 Stk.
23210.....	ø 70 mm für Flex-Auger-Rohr 60 mm, VPE: 100 Stk.
23215.....	ø 82 mm für Flex-Auger-Rohr 75 mm, VPE: 100 Stk.
23220.....	ø 97 mm für Flex-Auger-Rohr 89 mm, VPE: 80 Stk.
23225.....	ø 138 mm für Flex-Auger-Rohr 127 mm, VPE: 50 Stk.



24000 - 24020

Auslauf für Spirale

- mit Absperrschieber
- Farbe: rot

24000.....	Auslauf für 56er Spirale; VPE: 50 Stk. dazu passende Fallrohre: 25005, 25105, 25235
24005.....	Auslauf für 60er Spirale; VPE: 50 Stk. dazu passende Fallrohre: 25005, 25105, 25235
24010.....	Auslauf für 75er Spirale; VPE: 50 Stk. dazu passende Fallrohre: 25010, 25120, 25250
24015.....	Auslauf für 89/90er Spirale; VPE: 50 Stk. dazu passende Fallrohre: 25015, 25125, 25255
24020.....	Auslauf für 127er Spirale; VPE: 30 Stk. dazu passende Fallrohre: 25020, 25130, 25260



24025 - 24030

Auslauf für Spirale

- mit Absperrschieber
- Farbe: schwarz

VPE: 1 Stk.

24025.....	für 75er Spirale
24030.....	für 89er Spirale



25005 - 5020

Transparentes Teleskoprohr

für Trockenfütterung

- mit Rohrfeststeller 2 x 1 mtr.

25005.....	Fallrohr 60 mm, Teleskoprohr 65 mm, VPE: 130 Stk.
25010.....	Fallrohr 70 mm, Teleskoprohr 75 mm, VPE: 120 Stk.
25015.....	Fallrohr 75 mm, Teleskoprohr 80 mm, VPE: 100 Stk.
25020.....	Fallrohr 80 mm, Teleskoprohr 85 mm, VPE: 90 Stk.



25100 - 25135

Transparentes Fallrohr lose

für Trockenfütterung

- 1 x 1 Meter

25100.....	Ø 58 mm, VPE: 130 Stk.
25105.....	Ø 60 mm, VPE: 289 Stk.
25115.....	Ø 65 mm, VPE: 233 Stk.
25120.....	Ø 70 mm, VPE: 210 Stk.
25125.....	Ø 75 mm, VPE: 189 Stk.
25130.....	Ø 80 mm, VPE: 162 Stk.
25135.....	Ø 85 mm, VPE: 144 Stk.



25235 - 25265

Transparentes Fallrohr lose

für Trockenfütterung

- 1 x 3 Meter

25235.....	Ø 60 mm, VPE: 100 Stk.
25245.....	Ø 65 mm, VPE: 100 Stk.
25250.....	Ø 70 mm, VPE: 100 Stk.
25255.....	Ø 75 mm, VPE: 100 Stk.
25260.....	Ø 80 mm, VPE: 100 Stk.
25265.....	Ø 85 mm, VPE: 80 Stk.

Zubehör



26000

Deckenhaken, verzinkt

- Gewinde: 7 mm
- Gewindelänge: 45 mm
- Gesamtlänge: 120/160 mm
- Hakendurchmesser: 24 mm

VPE: 100 Stk.

26000-160Material: Edelstahl



26002

Schraubhaken Ø 6 mm

- Länge: 100 mm
- Material: Edelstahl

VPE: 100 Stk.

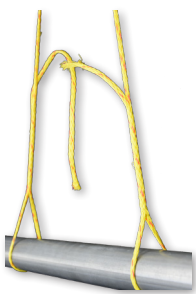


26006 - 26008

Kette

langgliedrig 3 mm

26006.....Material: verzinkt; gem. DIN 5685B; VPE: 30 mtr.
26008.....Material: V2A; gem. DIN 5685B; VPE: 100 mtr.



26009

Die Alternative zur Kette:

Nylonseil Ø 6 mm

für Abhängung der Kettenförderanlage

- verrottungsfest, belastbar

VPE: 200 mtr.



10180

Drahtseilklemme

- für Seil bis 4 mm Stärke
- Material: V2A

VPE: 50 Stk.



29353-R

Drahtseilklemme

- für Seil bis 5 mm Stärke
- Material: verzinkt

VPE: 50 Stk.



26010 - 26011

S-Haken 3 mm

- Eisen verzinkt
- symmetrisch

VPE: 100 Stk.

26010.....Material: Eisen verzinkt
26011.....Material: V4A

Ersatzteile



20003-TM

Motor 0,37 kW

- 0,37 kW 4p 3ph T1, TS7124
- 50 Hz: 230/400 Volt, 1400 rpm
- 60 Hz: 277/480 Volt, 1750 rpm
- Wellenaußenmaß: 14 mm

VPE: 1 Stk.



20004-TM

Motor 0,55 kW

- 0,37 kW 4p 3ph T1, TS7134
- 50 Hz: 230/400 Volt, 1400 rpm
- 60 Hz: 277/480 Volt, 1750 rpm
- Wellenaußenmaß: 14 mm

VPE: 1 Stk.



20005-TM

Motor 0,75 kW

- 0,75 kW B5 4p 3ph T1, TS8024
- 50 Hz: 230/400 Volt, 1400 rpm
- 60 Hz: 277/480 Volt, 1750 rpm
- Wellenaußenmaß: 19 mm

VPE: 1 Stk

20005-TM-1PH: wie 20005-TM, jedoch mit 1 Phase



20010-TM

Motor 1,1 kW

- 1,1 kW TS 90S4 B5 4p 3ph T1
- 50 Hz: 230/400 Volt, 1400 rpm
- 60 Hz: 276/477 Volt, 1680 rpm
- Wellenaußenmaß: 24 mm

VPE: 1 Stk.

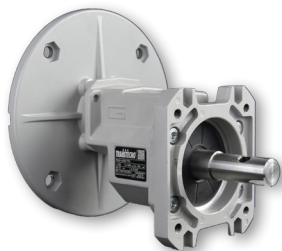


20015-TM

Motor 1,5 kW

- 1,5 kW 90L14 B5 4p 3pH T1
- 50 Hz: 230/400 Volt, 1400 rpm
- 60 Hz: 277/480 Volt, 1750 rpm
- Wellenaußenmaß: 24 mm

VPE: 1 Stk.



20003-TG

Getriebe

PX 01 3.93 FQ1 P71 B5 O57

- Hohlwelle: 14 mm
- Wellenaußenmaß: 19 mm
- Lochmaß Welle: 6,5 mm

VPE: 1 Stk.



20005-TG

Getriebe

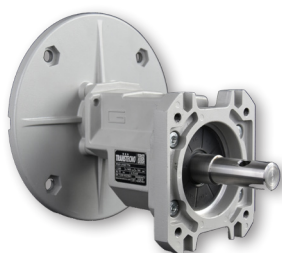
PU 01 3.93 FQ1 P80 B5 O1

- Hohlwelle: 19 mm
- Wellenaußenmaß: 22 mm
- Lochmaß Welle: 8,5 mm

VPE: 1 Stk.

20005-TG-I-4,75 PU 01 4,75 FQ1 P80 B5 O1

20005-TG-I-5,70 PU 01 4,75 FQ1 P80 B5 O1



20010-TG

Getriebe

PU 01 3,93 FQ1 P90 B5 O1

- Hohlwelle: 24 mm
- Wellenaußenmaß: 22 mm
- Lochmaß Welle: 8,5 mm

VPE: 1 Stk.



18112 - 18113

Wellenhülse

18112.....19 mm / 24 mm, VPE: 1 Stk.

18113.....24 mm / 28 mm, VPE: 1 Stk.





NOTIZEN

