



## Systeme für die Tierhaltung

KETTENFÖRDERUNG

ZUBEHÖR

ERSATZTEILE



## Firmenprofil

**Qualität Made in Germany, individueller Service und schnelle Lieferung: Stalleinrichter aus aller Welt setzen auf unsere Produkte und unsere Zuverlässigkeit.**

Als Systemlieferant und Produzent für Fütterungstechnik und Stalleinrichtung haben wir innerhalb kürzester Zeit namhafte internationale Händler überzeugt und uns unter Fachleuten einen Namen gemacht.

Dabei kommt uns unsere Herkunft zugute: V·V·M hat seinen Sitz im Oldenburger Münsterland, einer der stärksten Veredelungsregionen Europas. Unsere Mitarbeiter wissen, wovon sie sprechen, helfen Ihnen ideale Lösungen für Ihre Projekte zu finden und wie sich ein Produkt gezielt verbessern lässt.

Unser 2005 gegründetes Unternehmen hat von Beginn an ein rasantes Wachstum hingelegt und sich zum respektablen Mittelständler entwickelt. Der Zusammenschluss mit der Firma Mawick ermöglicht uns noch besser auf die Bedürfnisse unserer Kunden einzugehen und in einer schnelllebigen Branche weiter zu wachsen.

V·V·M TechTrade – Ihr Partner für die Zukunft

Udo Möllenkamp



**V·V·M TechTrade GmbH**  
Kötterhof 17  
49439 Steinfeld/Mühlen  
Germany

Tel. + 49 5492 96218-0  
Fax + 49 5492 96218-10

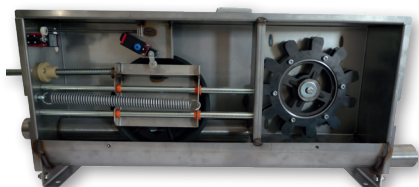
info@vmm-techtrade.de  
www.vmm-techtrade.de

## Kettenförderung

Basiskomponenten.....	S. 4
Zubehör .....	S. 29
Ersatzteile .....	S. 39



## Basiskomponenten



10003-...

### Antriebsmaschine Standard

Für  $\varnothing$  60 mm Rohr und Kette mit 71,5 mm Scheibenabstand

- POK Getriebe
- 3Ph 50Hz, V2A, 35 rpm
- mit Stahlantriebsrad
- Umlenkrad kugellagert
- Spannschlitten auf Spezial-Buchsen gelagert
- 2 Rollenendschalter:  
1x für Kettenüberwachung mit Resettaster  
1x als Deckelschalter

VPE: 1 Stk. Palette: 8 Stk.

- 10003-0,75R ..... Ausführung: 0,75 KW, Kette rechts auslaufend  
10003-0,75L..... Ausführung: 0,75 KW, Kette links auslaufend  
10003-1,1R ..... Ausführung: 1,1 KW, Kette rechts auslaufend  
10003-1,1L..... Ausführung: 1,1 KW, Kette links auslaufend  
10003-1,5R ..... Ausführung: 1,5 KW, Kette rechts auslaufend  
10003-1,5L..... Ausführung: 1,5 KW, Kette links auslaufend  
10003-1,5R-230V .. Ausführung: 1,5 KW, Kette rechts auslaufend  
1PH, 230 Volt mit Frequenzumformer  
10003-2,2R ..... Ausführung: 2,2 KW, Kette rechts auslaufend  
10003-2,2L..... Ausführung: 2,2 KW, Kette links auslaufend  
10003-2,2R-230V .. Ausführung: 2,2 KW, Kette rechts auslaufend,  
1 PH, 230 Volt mit Frequenzumformer



10035

### V2A-Regenschutzhaube

Für alle Antriebsmaschinen

- Material: V2A, 1.4301
- 1140 x 450 x 455 mm

VPE: 1 Stk.



10024

### Wandkonsole V2A

Für alle Kettenantriebe und alle Antriebsmaschinen

- ohne Schrauben

VPE: 1 Stk.

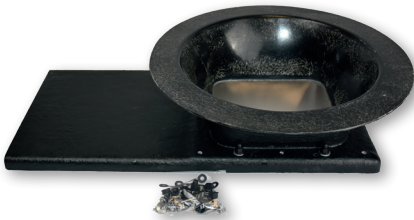


10025-10028

### Wandkonsole verzinkt

Für Antriebsmaschine

- 10025.....450 x 600 mm, mit 2 Streben, VPE: 1 Stk.
- 10026.....350 x 450 mm, mit Strebe, VPE: 20 Stk.
- 10027.....250 x 350 mm, mit Strebe, VPE: 20 Stk.
- 10028.....150 x 200 mm, ohne Strebe, VPE: 70 Stk.



10038

### Siloanschlussstrichter aus GFK

mit waagerechtem Flansch, kplt. montiert

- mit Kunststoff Schieberführung und Schieber
- inkl. Schraubensatz
- Material min. 5 mm, schwarz
- Flansch Außen-Ø: 540 mm
- Flansch Innen-Ø: 440 mm

VPE: 1 Stk.



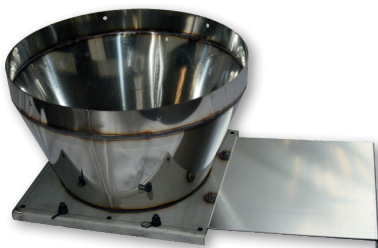
10039

### Siloanschlussstrichter aus GFK

mit senkrechtem Flansch, kplt. montiert

- mit Kunststoff Schieberführung und Schieber
- inkl. Schraubensatz
- Material min. 5 mm, schwarz
- Flansch Außen-Ø: 440 mm

VPE: 1 Stk.



10040

### Siloanschlussstrichter aus Edelstahl

mit senkrechtem Flansch, kplt. montiert

- mit Kunststoff Schieberführung und Schieber
- inkl. Schraubensatz
- Flansch Außen-Ø = 440 mm

VPE: 1 Stk.



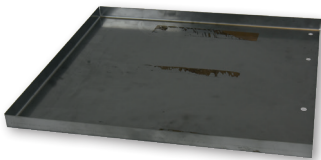
10041

### Siloanschlussstrichter aus Edelstahl

mit waagrechttem Flansch, kplt. montiert

- mit Kunststoff Schieberführung
- und Schieber
- inkl. Schraubensatz
- Flansch Außen-Ø = 540 mm

VPE: 1 Stk.



10040-Regenabdeck

### Regenhaube t= 1,0 mm

für Siloanschlussstrichter Artikel 10040 und 10041

- Material: Edelstahl - 1.4301 V2A

VPE: 1 Stk.



10042-DOPPELGFK

### Hosenstück aus GFK

- mit Schieber,
- für 2 Aufnahmen

VPE: 1 Stk.



10043-350

### Siloanschlussstrichter, V2A (AISI 304)

mit senkrechtem Flansch und Schieber

- 2-teilig, für Trevira-Sack-Silo
- Flansch-Ø = außen 350 mm
- mind. Einbauhöhe: 310 mm

VPE: 1 Stk.

Andere Größen auf Anfrage!



10046

### Deckel V2A für Aufnahmestation

passend für Aufnahmestationen 10047-10052

- 365 x 365 mm
- mit Ø150 mm Rohrstützen

VPE: 1 Stk.



10047

### Futtermehrfachstation 1-Kreis

- senkrechte Verschraubung
- für Kunststoff Schieberführung
- 518 x 358 x 385 mm
- Material: VA 1.4301

VPE: 1 Stk.

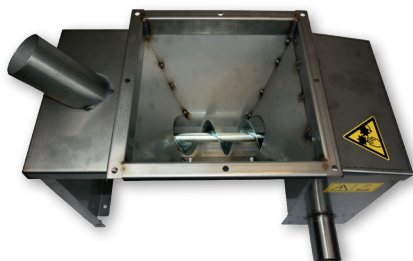


10048

### Futtermehrfachstation 2-Kreis

- senkrechte Verschraubung
- für Kunststoff Schieberführung
- 518 x 378 x 385 mm kplt.
- Material: VA 1.4301

VPE: 1 Stk.



10049

### Aufnahmestation 1-Kreis

- mit kettengetriebener Dosierschnecke und Rücklauf
- Material: Edelstahl

VPE: 1 Stk.

- 10049-25L.....25 % Befüllung, LINKS auslaufend
- 10049-25R .....25 % Befüllung, RECHTS auslaufend
- 10049-50L.....50 % Befüllung, LINKS auslaufend
- 10049-50R .....50 % Befüllung, RECHTS auslaufend



10050

### Aufnahmestation 2-Kreis

- mit kettengetriebener Dosierschnecke und Rücklauf
- Material: Edelstahl

VPE: 1 Stk.

- 10050-25 .....25 % Befüllung, 1 Förderrichtung
- 10050-25LR ....25 % Befüllung, 2 Förderrichtungen
- 10050-50 .....50 % Befüllung, 1 Förderrichtung
- 10050-50LR ....50 % Befüllung, 2 Förderrichtungen



10051

### Aufnahmestation 1-Kreis

Mit Motor 0,18 kW

- mit motorisch getriebener Dosierschnecke
- Material: Edelstahl

VPE: 1 Stk.

10051-25 .....25 % Befüllung

10051-50 .....50% Befüllung



10052

### Aufnahmestation 2-Kreis

Mit 2 Motoren 0,18 kW

- mit motorisch getriebener Dosierschnecke
- Material: Edelstahl

VPE: 1 Stk.

10052-25 .....25 % Befüllung

10052-50 .....50 % Befüllung



10051-HAUBE

### Abdeckhaube für 0,18 kW Getriebemotor

- inkl. Befestigungsschrauben
- Material: Edelstahl
- Maße: 350x205x180mm (inkl. Schraubentiefe)

VPE: 1 Stk.



10053

### Übergabeeinheit von Flex-Auger

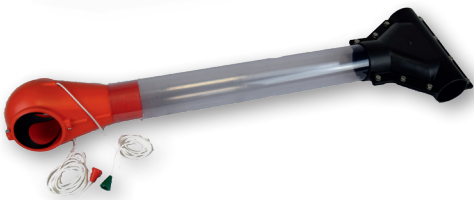
Spiralförderanlage auf 60 mm Förderrohr

- bestehend aus:
  - 2x Auslaufhälften
  - 0,5 mtr 70er Fallrohr
  - Schraubenset

VPE: 1 Stk.

Passend für Kontrolleinheit 20035-A2 (siehe Produktkatalog Spiralfördersystem) in Verbindung mit Auslauf 70075





10053A

### Übergabeeinheit von Flex-Auger

*Spiralförderanlage auf 60 mm Förderrohr*

- bestehend aus:
  - 2x Auslaufhälften
  - 0,5 mtr 70er Fallrohr
  - Schraubenset
  - 75er Auslauf rot

VPE: 1 Stk.



10054

### Übergabeeinheit

*von Kettenförderanlage 60 mm auf Kettenförderanlage 60 mm*

- bestehend aus:
  - 4 x Auslaufhälften
  - 0,5 mtr. 70er Fallrohr
  - Schraubenset

VPE: 1 Stk.



10059

### Übergabeeinheit

*von 60 mm Förderrohr auf Aufnahme mit Rücklauf*

- bestehend aus:
  - 2 x Auslaufhälften
  - 3 mtr. 70er Fallrohr
  - Schraubenset

VPE: 1 Stk.



10055

### Rohrübergabe

- verzinkt
- für Ø 60 mm Förderrohr
- Einbauhöhe: 190 mm

VPE: 1 Stk.



20530

### Spannring 2,0 mm

- zweiteilig, verzinkt
- Ø 150 mm

VPE: 4 Stk.

20530-VA .....in Edelstahl

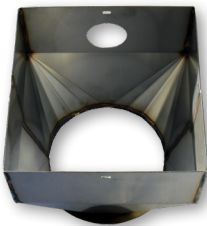


20533

### Übergabe V2A, Spirale

- quadratisch auf rund
- passend für Kontrolleinheit Artikel 20035-A2

VPE: 1 Stk.



20533-Sensor

### Übergabe V2A, Spirale

- quadratisch auf rund mit Sensoröffnung
- passend für Kontrolleinheit Artikel 20035-A2

VPE: 1 Stk.

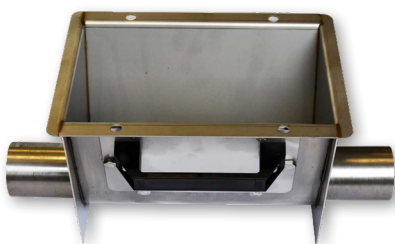


20534

### Deckel V2A mit Ø 150 mm Rohrstutzen für Spiralkasten

VPE: 1 Stk.

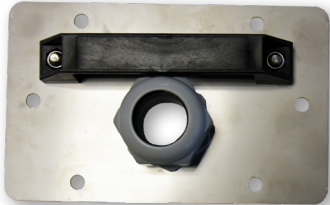
20534-Offen-Schieber: Inkl. Schieber und Schieberführung



21037

### V.V.M. Aufnahmetrichter 60er Spirale ohne Endlager, Material: Edelstahl

VPE: 1 Stk.



95224-Sensor

**Deckel V2A für VVM Aufnahmetrichter**

- t= 2 mm
- mit Sensoröffnung

VPE: 1 Stk.



10061 – 10063

**Vorratsbehälter mit Schieber**

für Kettenförderung; V2A

VPE: 1 Stk. (zerlegt)

10061.....Inhalt: 30 Liter, H: 280 mm, B: 440 mm, T: 440 mm  
10062.....Inhalt: 100 Liter, H: 490 mm, B: 570 mm, T: 570 mm  
10063.....Inhalt: 350 Liter, H: 720 mm, B: 730 mm, T: 730 mm



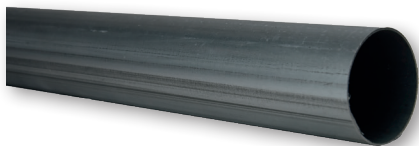
10064

**Vorratsbehälter mit Schieber u. Stützen**

für Kettenförderung; V2A

- Inhalt: 350 Liter
- Bauhöhe: 720 mm
- Baubreite: 730 mm
- Bautiefe: 730 mm
- Pfostenhöhe: 1200 mm

VPE: 1 Stk. (zerlegt)



**10065 – 10068**

**Förderrohr**

sendzimirverzinkt nach EN 10305-3 Länge: 6.000 mm

- 10065-50 .....50,8 x 1,5 mm; VPE: 61 Stk., Länge: 5 mtr., auf Anfrage
- 10065-60 .....60 x 1,25 mm; VPE: 68 Stk.
- 10066.....60 x 1,5 mm; VPE: 68 Stk.
- 10067-75 .....75 x 1,5 mm; VPE: 68 Stk., auf Anfrage
- 10068.....80 x 1,5 mm; VPE: 39 Stk.



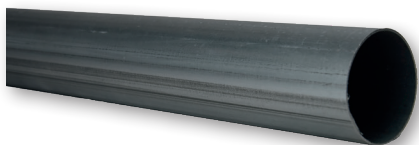
**10069**

**Magnelis-Förderrohr**

Material: DX51Z ZM250 MA

- äußere Schweißnaht nachverzinkt gemäß EN10305-3
- Länge: 6.000 mm
- 60,0 x 1,25 mm

VPE: 58 Stk.



**10074 – 10075**

**Förderrohr aus Edelstahl**

Länge: 6.000 mm

- 10074.....60,3 x 1,2 mm; VPE: 37 Stk., auf Anfrage
- 10075.....60,3 x 1,5 mm; VPE: 68 Stk., auf Anfrage



10079-45 – 10081

### Verbindungs­muffe

1-teilig, inkl. Schraubensatz, Baulänge: 200 mm

- 4-Loch = 8 mm

10079-50 .....für 50er Förderrohr, verzinkt, VPE: 66 Stk.

10082.....für 60er Förderrohr, verzinkt, VPE: 40 Stk.

10080-50 .....für 50er Förderrohr, V2A, VPE: 66 Stk.

10081.....für 60er Förderrohr, V2A, VPE: 40 Stk.



10086

### Sensorhalter B für Schauglas 10084

- Material: PP
- Farbe: schwarz

VPE: 60 Stk.



10084

### Schauglas für Kettenförderer 60 mm aus 2 Halbschalen

- inkl. Schraubensatz
- Material: PVC

VPE: 1 Stk.

VPE: 8 Stk. im Umkarton



70160

### Sensorhalter A

für Kontrollrohr 10085

- Material: PP
- Farbe: schwarz
- für alle Rohrgrößen (56, 60, 75, 89 und 127 mm)

VPE: 70 Stk.



10085

### Kontrollrohr für ø 60 mm Förderrohr mit 2 Schellen zur Befestigung

- Material: PVC

VPE: 1 Stk.

VPE: 8 Stk. im Umkarton



**12010**

**Kabelverschraubung**

- Sensorbefestigung M40 x 1,5 mm
- mit Gegenmutter
- für Kabelverschraubung

VPE: 1 Stk.



**12015**

**Sensorhalter**

- verzinkt
- für Rohrgröße Ø 60 mm

VPE: 1 Stk.



**96000**

**VA Schneckenschelle 12 mm**

- 25 – 40 mm
- für Sensorhalter A/B (Artikel 10086 / 70160)

VPE: 25 Stk.



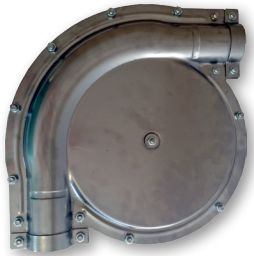
**96003**

**Schlauchschelle W4**

**DIN 3017 A2 50 x 70/12**

- für Rohrdurchmesser 56 mm

VPE: 25 Stk.



10089-1

### Edelstahl Umlenkecke 90°

für 60er Förderrohr

- mit Gussrad,
- mit Kugellager
- inkl. Schrauben

VPE: 4 Stk.



10100 und 10105

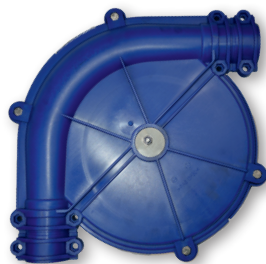
### Umlenkecke 90°

aus Glasfaserverstärktem Kunststoff

- für 60er Förderrohr
- mit Gussrad
- mit Kugellager
- inkl. Schrauben

10100.....Farbe: blau  
10105.....Farbe: schwarz  
andere Farben auf Anfrage

VPE: 72 Stk.



10101

### Umlenkecke 90°

aus Glasfaserverstärktem Kunststoff

- für 50er Förderrohr
- mit Gussrad
- mit Kugellager
- inkl. Schrauben
- Farbe: blau

VPE: 72 Stk.



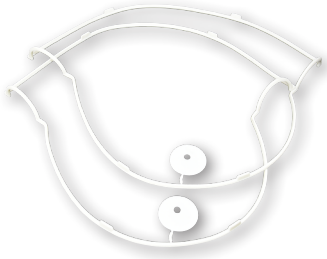
10125

### Umlenkecke 45°

aus Glasfaserverstärktem Kunststoff

- für 60er Förderrohr
- mit Gussrad
- mit Kugellager
- inkl. Schrauben
- Farbe: schwarz

VPE: 72 Stk.



72660

### Dichtungssatz für Umlenkecke 90°

- bestehend aus:
  - 2 Ringen
  - 2 Scheiben
- Für Artikel 10100, 10105

VPE: 1 Stk.



72622

### Verstärkungsring für Umlenkecke

- D = 64 mm
- d = 57,25 mm
- t = 2 mm
- Material: Edelstahl
- Für Artikel 10100, 10105

VPE: 1 Stk.



10130

### Verstärkungsschellen

für Umlenkecke  $\varnothing$  60 mm Förderrohr

- verzinkt, mit Schrauben

VPE: 120 Stk.





10140

### Förderkette MONRO für 60 mm Anlagen

- Ø = 43 mm / 71,5 mm
- gehärtet mit spezieller Taillierung
- Material: PA GF
- Farbe: Natur

VPE: 50 mtr. im Karton  
VPE: 800 mtr. auf Palette

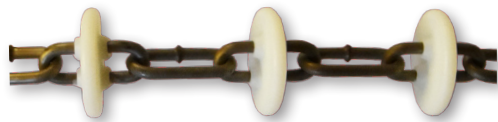


10146

### Förderkette für 60 mm Anlagen

- Ø 48 mm / 71,5 mm
- gehärtet
- Material: PA

VPE: 50 mtr. im Karton  
VPE: 1000 mtr. auf Palette



10151

### Förderkette für 60 mm Anlagen

- Ø 44 mm / 71,5 mm
- gehärtet
- Material: PA

VPE: 50 mtr. im Karton  
VPE: 1.000 mtr. auf Palette



10154

### Förderkette für 45 mm Anlagen

**GEHÄRTET** aus Spezialstahl

- Ø 35 mm / 51 mm
- Material: PA
- Farbe Natur

VPE: 50 mtr. im Karton  
VPE: 1.000 mtr. auf Palette



10156

### Verbindungsglied gehärtet

für Scheibenabstand 51 mm

- für Artikel 10154

VPE: 100 Stk.



10157

**Verbindungsglied, gehärtet**

für Scheibenabstand 71,5 mm

- für Artikel 10140, 10146, 10151
- Wandstärke 7 mm

VPE: 100 Stk.



10159-VVM

**Auslauf für 60 mm Kettenförderer**

- 70 mm Innen, mit Schieber
- Passend für Artikel 25010

10159-VVM-BLAU.....Farbe: Blau

10159-VVM-ROT.....Farbe: Rot

VPE: 80 Stk.

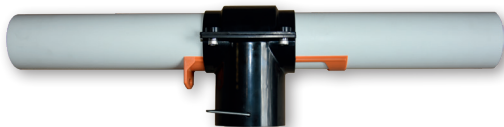
**Weitere Farben auf Anfrage**



10159-KLAMMER

**Klammer Halterung**

für Teleskoprohr



10160

**Handauslauf mit Schieber Typ 60**

passend für Einbau auf 60er Rohr

- Ober- / Unterteil verschraubt
- Gehäusefarbe: Schwarz
- Material: ABS
- passend für Fallrohr 25010

VPE: 1 Stk.

10160-T-Orange.... Schieberfarbe: Orange

10160-T-Blau..... Schieberfarbe: Blau

10160-T-Grün..... Schieberfarbe: Grün



24005

**Auslauf für Spirale**

- mit Absperrschieber
- Farbe: rot
- passend für Artikel 25005

VPE: 50 Stk.

**25005-25020**

**Transparentes Teleskoprohr**

*für die Trockenfütterung*

- mit Rohrfeststeller 2 x 1 Meter



25005.....	Fallrohr 60 mm, Teleskoprohr 65mm, VPE: 130 Stk.
25010.....	Fallrohr 70 mm, Teleskoprohr 75mm, VPE: 120 Stk.
25015.....	Fallrohr 75 mm, Teleskoprohr 80mm, VPE: 100 Stk.
25020.....	Fallrohr 80 mm, Teleskoprohr 85mm, VPE: 90 Stk.

**25105-25135**

**Transparentes Fallrohr lose**

*für die Trockenfütterung*

- 1 x 1 Meter



25105.....	Ø 60 mm, VPE: 289 Stk.
25115.....	Ø 65 mm, VPE: 233 Stk.
25120.....	Ø 70 mm, VPE: 210 Stk.
25125.....	Ø 75 mm, VPE: 189 Stk.
25130.....	Ø 80 mm, VPE: 162 Stk.
25135.....	Ø 85 mm, VPE: 144 Stk.

**25235-25265**

**Transparentes Fallrohr lose**

*für die Trockenfütterung*

- 1 x 3 Meter



25235.....	Ø 60 mm, VPE: 100 Stk.
25245.....	Ø 65 mm, VPE: 100 Stk.
25250.....	Ø 70 mm, VPE: 100 Stk.
25255.....	Ø 75 mm, VPE: 100 Stk.
25260.....	Ø 80 mm, VPE: 100 Stk.
25265.....	Ø 85 mm, VPE: 80 Stk.



**10161 – 10165**

**Volumendosierer**

*Füllvolumen: ca. 9 Liter, Maße: Höhe 565 mm; Ø = 200 mm  
Trichterauslauf Ø = 75 mm*

- Mit seitlichem Schieber

10161-M.....Farbe: rot  
10162-M.....Farbe: schwarz  
10163-M.....Farbe: blau  
10164-M.....Farbe: grün  
10165-M.....Farbe: gelb

VPE: 40 Stk.

**Auch mit Rundschieber erhältlich.**



**10161-6 – 10165-6**

**Volumendosierer**

*Füllvolumen: ca. 6 Liter, Maße: Höhe 395 mm; Ø 200 mm  
Trichterauslauf Ø = 75 mm*

- Mit seitlichem Schieber

10161-M-6.....Farbe: rot  
10162-M-6.....Farbe: schwarz  
10163-M-6.....Farbe: blau  
10164-M-6.....Farbe: grün  
10165-M-6.....Farbe: gelb

VPE: 50 Stk.

**Auch mit Rundschieber erhältlich.**



**10161-DOPPEL ROT - 10165-DOPPEL GELB**

**Volumendosierer für Doppelrohranlage**

*2 x 60 mm, Füllvolumen: ca. 9 Liter, Trichterauslauf ø = 75 mm*

10161-DOPPEL ROT .....Farbe: rot  
10162-DOPPEL SCHWA .....Farbe: schwarz  
10164-DOPPEL GRUEN .....Farbe: grün  
10165-DOPPEL GELB.....Farbe: gelb

VPE: 24 Stk.



10300 – 10355

### Volumendosierer mit Minimal-Volumen

Füllvolumen: ca. 0,3 - 10,5 Liter

Maße: Höhe 610 mm;  $\varnothing$  = 200 mm

Trichterauslauf  $\varnothing$  = 75 mm

Farbe: schwarz

- Mit seitlichem Schieber

10300.....Anschluss: 1-Fach, Trichter: zentrisch transparent

10305.....Anschluss: 1-Fach, Trichter: exzentrisch transparent

10310.....Anschluss: 2-Fach, Trichter: zentrisch transparent

10315.....Anschluss: 2-Fach, Trichter: exzentrisch transparent

**Weitere Farben auf Anfrage erhältlich.**



10173

### Halterung für Volumendosierer

inkl. Seilführung



95780

### Spritzwasserschutz

für Volumendosierer mit Minimal-Volumen



10171

### Rohrunterstützung Volumendosierer

Z-Profil, V2A

- mit Gewindebügel
- für Volumendosierer für Doppelrohranlage
- komplett montiert

VPE: 1 Stk.



96003

### Schlauchselle W4

DIN 3017 A2 50 x 70/12

- für Rohrdurchmesser 56 mm

VPE: 25 Stk.



11030

### Kabelbinder 7,8 x 360mm

- Farbe: schwarz

VPE: 100 Stk.



10166-TRANSPARENT

### Trichterauslauf 75 mm

zur Wandmontage

- für V.V.M. Volumendosierer
- Farbe: transparent

VPE: 48 Stk./Karton



10167-90°

### Adapter Volumendosierer 90° SQUARE-LINE

- für Volumendosierer Anschluss 60 mm
- um 90° verdreht

VPE: 1 Stk.



10169

### Einlaufadapter für Volumendosierer

- Erweiterung  $\varnothing$  60 mm auf  $\varnothing$  75 / 90 mm
- Farbe: schwarz, Material: PP

VPE: 100 Stk.



10169-50

### Einlaufadapter für Volumendosierer

- Reduktion  $\varnothing$  60 mm auf  $\varnothing$  50 / 48 / 45 mm
- Farbe: schwarz, Material: PP

VPE: 100 Stk.



10168

### Reduzierstück für Trichterauslauf

von  $\varnothing$  75 mm (außen) auf  $\varnothing$  70 mm (innen)

- für V.V.M. Volumendosierer
- Farbe: schwarz

VPE: 250 Stk.



10170

### Übergang für Pneumatikventil

Außen- $\varnothing$  = 63 mm

VPE: 100 Stk.



10172-Seilführung

### Führung für Auslöseesil

- bestehend aus:
  - 2x Klemmbügel
  - 1x Ringschraube V2A M8 x 80 mm
  - 3x 6-K-Mutter V2A M8
  - 1x 6-K-Schraube V2A M8 x 50 mm
  - 2x U-Scheibe V2A 8,4 mm

VPE: 35 Satz



12001

### Steuerung TFK-01

- 1 KST-Gehäuse mit Klappdeckel, IP54
- mit 1 mechanischem Schütz + Motorschutzrelais, einstellbar von 3,1 bis 4,2 Ampere, für Futtermaschine 1,5 kW, 380/400 V, 50 Hz
- Platine vorbereitet für Aufnahme 2. Schütz/Motorschutzrelais für Zuführaggregat



12003

### EASY Control 1

Schaltkasten für Futtermaschine

- mit 1x Endschalter 230 Volt
- 1 Motorschutzrelais mit Schaltschütz für eine Futtermaschine mit Motor 1,5 kW, 380/400 Volt, 50 Hz
- 1 Wahlschalter Betrieb aus/ein für Wahl Betriebsart
- 1 Zeitschaltuhr 24 Stunden für automatischen Anlagenstart
- 1 analoges Zeitwerk „Überbrückungszeit Vollmeldung“ (bei Anlagenstart: „Überfahren“ des Endschalters)
- 1 analoges Zeitwerk „maximale Laufzeitbegrenzung“
- 1 analoges Zeitwerk „Meldezeit Vollmeldung“ (wichtig bei Futterschleppung)
- 1 Leuchtdrucktaster „rot“ Reset/Störung (z.B. Kettenriss)
- 1 Leuchtdrucktaster „grün“ Anlage „Handstart“

12003-1-2,2

### EASY Control 1

- mit 1 Motorschutzrelais mit Schaltschütz für 1 Futtermaschine mit Motor 2,2 kW, 380/400 Volt, 50 Hz





## EASY Control 2

- für 1 Futtermaschine + 1 Zubringeraggregat
- für Steuerung einer Trockenfütterungsanlage mit Zubringerspirale oder motorische Futteraufnahmestation, 1 Futtermaschine 1,5 kW oder 2,2 kW (je nach Modell), 1 Sensorschalter 230V für Endabschaltung und 1 Sensorschalter 230V für Überwachung Überfüllung der Kette durch das Zubringeraggregat
- 1 Motorschutzrelais mit Schaltschütz für 1 Futtermaschine mit Motor 1,5 kW oder 2,2 kW, 380/400 Volt, 50 Hz
- 1 Motorschutzrelais mit Schaltschütz für 1 motorische Futteraufnahmestation mit Motor 0,18 kW oder 0,75 kW, 380/400 Volt, 50Hz
- 1 Wahlschalter Betrieb aus/ein für Wahl Betriebsart
- 1 Zeitschaltuhr 24 Stunden für automatischen Anlagenstart
- 1 analoges Zeitwerk „Überbrückungszeit Vollmeldung“ (Bei Anlagenstart: „Überfahren“ des Endschalters)
- 1 analoges Zeitwerk „maximale Laufzeitbegrenzung“
- 1 analoges Zeitwerk „Meldezeit Vollmeldung“ (wichtig bei Futterverschleppung)
- 1 Leuchtdrucktaster „rot“ Reset/Störung (z.B. Kettenriss)
- 1 Leuchtdrucktaster „grün“ Anlage „Handstart“

### 12003-2-1,5-0.18

## EASY Control 2 - 1,5 kW

- mit 1 Motorschutzrelais mit Schaltschütz für 1 Futtermaschine mit Motor 1,5 kW, 380/400 Volt, 50 Hz
- mit 1 Motorschutzrelais mit Schaltschütz für 1 motorische Futteraufnahmestation mit Motor 0,18 kW, 380/400 Volt, 50Hz

### 12003-2-1,5-0.75

## EASY Control 2 - 1,5 kW

- mit 1 Motorschutzrelais mit Schaltschütz für 1 Futtermaschine mit Motor 1,5 kW, 380/400 Volt, 50 Hz
- mit 1 Motorschutzrelais mit Schaltschütz für 1 motorische Futteraufnahmestation mit Motor 0,75 kW, 380/400 Volt, 50Hz

### 12003-2-2,2-0.18

## EASY Control 2 - 2,2 kW

- mit 1 Motorschutzrelais mit Schaltschütz für 1 Futtermaschine mit Motor 2,2 kW, 380/400 Volt, 50 Hz
- mit 1 Motorschutzrelais mit Schaltschütz für 1 motorische Futteraufnahmestation mit Motor 0,18 kW, 380/400 Volt, 50Hz

### 12003-2-2,2-0.75

## EASY Control 2 - 2,2 kW

- mit 1 Motorschutzrelais mit Schaltschütz für 1 Futtermaschine mit Motor 2,2 kW, 380/400 Volt, 50 Hz
- mit 1 Motorschutzrelais mit Schaltschütz für 1 motorische Futteraufnahmestation mit Motor 0,75 kW, 380/400 Volt, 50Hz



### EASY Control 3

- für 1 Futtermaschine + 2 Zubringeraggregate
- für Steuerung einer Trockenfütterungsanlage mit 2 Zubringerspiralen oder motorischen Futteraufnahmestationen, 1 Futtermaschine 1,5kW, 1 Sensorschalter 230 Volt für Endabschaltung und 2 Sensorschalter 230 Volt für Überwachung Überfüllung der Kette durch Zubringeraggregate,
- 1 Motorschutzrelais mit Schaltschütz für 2 motorische Futteraufnahmestationen mit Motor 0,18kW oder 0,75kW, 380/400 Volt, 50 Hz (oder Fütterspiralen bis max. 1,5kW)
- 1 Wahlschalter Betrieb aus/ein für Wahl Betriebsart
- 1 Wahlschalter Auswahl Zubringeraggregat 1 oder 2
- 1 Zeitschaltuhr 24 Stunden für automatischen Anlagenstart
- 1 analoges Zeitwerk „Überbrückungszeit Vollmeldung“ (bei Anlagenstart: „Überfahren“ des Endschalters)
- 1 analoges Zeitwerk „maximale Laufzeitbegrenzung“
- 1 analoges Zeitwerk „Meldezeit Vollmeldung“ (wichtig bei Futterverschleppung) 1 Satz Anschlussklemmen für 2 Sensorschalter
- 1 Leuchtdrucktaster „rot“ Reset/Störung (z.B. Kettenriss)
- 1 Leuchtdrucktaster „grün“ Anlage „Handstart“

#### 12003-3-1,5-0,18

### Easy Control 3-1,5-0,18

- mit 1 Motorschutzrelais mit Schaltschütz für 1 Futtermaschine mit Motor 1,5 kW, 380/400 Volt, 50 Hz
- mit 1 Motorschutzrelais mit Schaltschütz für 2 motorische Futteraufnahmestationen mit Motor **0,18 kW**

#### 12003-3-1,5-0,75

### Easy Control 3-1,5-0,75

- mit 1 Motorschutzrelais mit Schaltschütz für 1 Futtermaschine mit Motor 1,5 kW, 380/400 Volt, 50 Hz
- mit 1 Motorschutzrelais mit Schaltschütz für 2 motorische Futteraufnahmestationen mit Motor **0,75 kW**

#### 12003-3-1,5-0,18

### Easy Control 3-2,2-0,18

- mit 1 Motorschutzrelais mit Schaltschütz für 1 Futtermaschine mit Motor 2,2 kW, 380/400 Volt, 50 Hz
- mit 1 Motorschutzrelais mit Schaltschütz für 2 motorische Futteraufnahmestationen mit Motor **0,18 kW**

#### 12003-3-1,5-0,75

### Easy Control 3-2,2-0,75

- mit 1 Motorschutzrelais mit Schaltschütz für 1 Futtermaschine mit Motor 2,2 kW, 380/400 Volt, 50 Hz
- mit 1 Motorschutzrelais mit Schaltschütz für 2 motorische Futteraufnahmestationen mit Motor **0,75 kW**



12004-0,75

**Elektrobausatz Zubringerspirale**

einzubauen in Steuerung TFK-01, besteht aus:

- 1 Stk. Motorschutzrelais, mechanisch, 1,7-2,3 A = 0,75 kW, 380/400 Volt, 50 Hz
- 1 Stk. Schütz B6 -30-10
- 3 Stk. Kabel 3 x 15 mm<sup>2</sup>, schwarz, ca. 6 cm lang
- Kabelenden mit Aderendhülsen

12004-1 .....wie 12004 jedoch 1 Stk. Motorschutzrelais, mechanisch, 0,0-1,0 A = 0,37 kW, 380/400 Volt, 50 Hz

VPE: 1 Stk.

**Einbau nur durch geschultes Personal.**



12005

**Sensor Einschaltverzögert 230V**

12005.....VC12RT23010M

12005-24V .....VC12RTM2410M, Mehrbereichsspannung 24V DC - 230V AC

VPE: 1 Stk.



12006

**Sensor Abschaltverzögert 230V**

12006.....VC11RT23010M

12006-24V .....VC11RTM2410M, Mehrbereichsspannung 24V DC - 230V AC

VPE: 1 Stk.



12020

**Sanftanlauf bis 3 kW**

VPE: 1 Stk.



12022

**Sicherheitsschalter im Kunststoffgehäuse**

VPE: 1 Stk.



12025

### Schaltkasten mit Wahlschalter I-II-III

- für Ansteuerung von drei Futteraufnahmestationen mit motorisch betriebener Dosierschnecke
- komplett vormontiert im Kunststoffgehäuse
- für Easy Control 2

VPE: 1 Stk.



13005 und 13006

### Kleingendosierer

- aus V2A (AISI 304)
- für pulverförmige Stoffe
- mit angetriebenem Rührrad und Übergabeflansch
- 24 V DC Elektromotor
- passend zu 13020

13005.....6 Liter

13006.....20 Liter

VPE: 1 Stk.

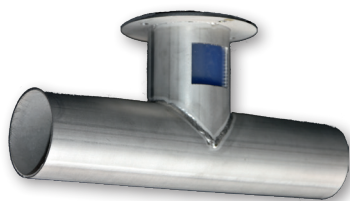


13020

### Steuerung für 13005 u. 13006

- stufenlos einstellbar
- U=230V AC
- Ausgang = 1,2 - 15,00V DC geregelt
- Kunststoffgehäuse IP 54
- Netzstecker mit 2,50m Kabellänge
- steckfertig

VPE: 1 Stk.



13010 und 13011

### Rohradapter V2A (AISI 304)

passend für Artikel 13005 und 13006

13010.....für ø 60 mm Förderrohr

13011.....für ø 50 mm Förderrohr

VPE: 1 Stk.



13015

### Verschlussplatte V2A

für Rohradapter Artikel 13010 und 13011

VPE: 1 Stk

## Zubehör



10175

### Drahtseil V4A, 3 mm

- 7 x 19 mm, hochflexibel

VPE: 250 mtr.

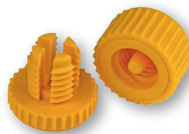


10180

### Drahtseilklemmen für 4 mm Seil

- Material: V2A

VPE: 50 Stk.



78040

### Klemmschraube

- für Aufhängeleine

VPE: 100 Stk.



10181

### Drahtseilkauschen 4 mm

- Material: Edelstahl (A4)

VPE: 50 Stk.

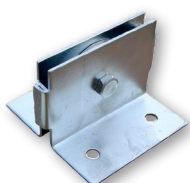


10185

### Umlenkrolle mit Winkel

- Ø = 2 Inch

VPE: 30 Stk.



10186-VERZ

### Umlenkrolle mit verzinktem Rahmen

- Für Drahtseile bis Ø 5 mm

VPE: 30 Stk.



10192

### Rolle 90 mm

- für 8 mm Kabel
- aus Nylon / Aluminium
- Belastung: max. 180 kg



10193

### Umlenkrolle aus Stahl/Gusseisen, mit GL

- $\varnothing = 90$  mm
- 5 mm Kabel
- Belastung: max. 200 kg



10194

### Umlenkrolle

- $\varnothing = 65$  mm
- 5 mm Kabel rostfrei/Nylon
- Belastung: max. 150 kg



10190

### Rückholfeder für Dosierauslösung

VPE: 50 Stk.



10195

### Ösenplatte 2-Loch, verzinkt

VPE: 1 Stk.



10213

### Auslösestation für Volumendosierer

- max. Zugkraft 400 kg, Zugkraft: 4000 NM
- kplt. mit integrierten Endschaltern
- Anschlusskabel 2.250 mm, Schutzart: IP 66, 24 Volt
- Einbaulänge: 870 mm
- Einbauhöhe: 90 mm
- Breite: 154 mm
- Materialstärke: 3 mm
- inklusive Konsole

VPE: 1 Stk.



10214

### Schalteinheit für Auslösestation

- eingebaut in KST-Gehäuse
- Abmessung (LxBxH): 300x230x110 mm
- mit Schaltnetzteil 24 Volt, 10 Ampere
- mit 2 Lastschützen B6-30-10 für Auf- und Zufahren der Auslösestation (max. 2 Stück anschließbar!)

VPE: 1 Stk.

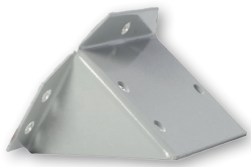


10207

### Handwinde H1200 B

- Hubkraft: 550kg

VPE: 1 Stk.



10208

### Konsole für Handwinde H1200 B

VPE: 8 Stk.



10210

### Auslösehebel für Dosierauslösung

VPE: 1 Stk.



10211

### Konsole für Auslösehebel

VPE: 1 Stk.



10215

### Regalstütze 2.000 mm, verzinkt

- Quadratprofil 40 x 15 mm
- für M8 Schrauben

VPE: 1 Stk.



11005

### Gelenkrohrschellen 58-63 mm, verzinkt

VPE: 50 Stk.



11010

### Stockschrauben 8 x 100 mm, verzinkt

VPE: 100 Stk.



11013

### Distanzmuffe M8 x 30 mm

- 6-Kant, verzinkt

VPE: 50 Stk.



11015

### Nylon-Dübel S 10 mm

VPE: 1.000 Stk.



26000 - 26000-160



**Deckenhaken**

- Gewinde: 8 mm
- Gewindelänge: 45 mm
- Gesamtlänge: 170 mm
- Hakendurchmesser: 24 mm

26000.....Material: Eisen verzinkt, VPE: 250 Stk.

26000-160 .....Material: V4A, VPE: 100 Stk.

26002



**Schraubhaken Ø 6mm**

- Gesamtlänge: 100 mm
- Material: Edelstahl

VPE: 100 Stk.

26006 - 26008

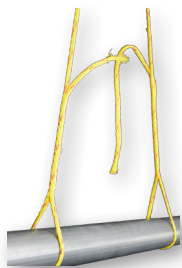


**Kette, langgliedrig 3 mm**

26006.....verzinkt; DIN 5685; VPE: 30 mtr.

26008.....V2A; DIN 5685B; VPE: 100 mtr.

26009



**Die Alternative zur Kette**

- Nylonseil Ø 6 mm
- für Abhängung der Kettenförderanlage
- verrottungsfest, belastbar

VPE: 200 mtr.

26010 - 26011



**S-Haken 3 mm**

- symmetrisch

VPE: 100 Stk.

26010.....Material: Eisen verzinkt

26011.....Material: V4A



11020 und 11021

**Gewindestangen M8**

- Länge: 1.000 mm

11020.....Material: Eisen verzinkt

11021.....Material: V2A

VPE: 50 Stk.



11026 und 11027

**Lochwinkel**

- 40 x 40 x 2,5 x 3000 mm
- mit LL25x9, aus 2,5 mm Blech
- zur Abstützung der Fütterungsanlage an der Aufstallung
- entgratet, gekantet

11026.....Material: V2A

11027.....Material: verzinkt

VPE: 1 Stk.



11030

**Kabelbinder 7,8 x 360 mm**

- Farbe: schwarz

VPE: 100 Stk.



11055 – 11070

### HT Rohr DN 75

mit einseitiger Steckmuffe und Dichtring

• Farbe: grau

11055.....Länge: 250 mm; VPE: 20 Stk.  
11060.....Länge: 500 mm; VPE: 120 Stk.  
11062.....Länge: 750 mm; VPE: 6 Stk.  
11065.....Länge: 1.000 mm; VPE: 20 Stk.  
11067.....Länge: 1.500 mm; VPE: 6 Stk.  
11070.....Länge: 2.000 mm; VPE: 20 Stk.

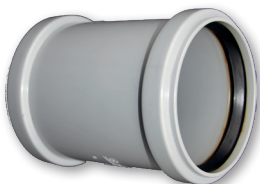


11150 – 11162

### HT Bogen DN 75

11150.....Winkel: 15°  
11155.....Winkel: 30°  
11160.....Winkel: 45°  
11161.....Winkel: 67°  
11162.....Winkel: 87°

VPE: 20 Stk.



11185

### HT Doppelmuffe DN75

VPE: 20 Stk



11170

### HT ABZWEIG DN75/75

Winkel 45°

VPE: 20 Stk.



11045

### Y-Stück (Muffe/Muffe/Muffe) 75 mm

• Material: ABS

VPE: 1 Stk.



11300 und 11305

**Kreuzbügelschelle M8  
135/80/135 mm auf 1"**

- inkl. gebogene Gegenplatte 110 x 25 x 4 mm

11300.....Material: Edelstahl

11305.....Material: verzinkt

VPE: 80 Stk.



11310 und 11315

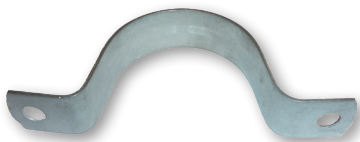
**Gewindebügel M8 135/90/135 mm**

- inkl. Gegenplatte 120 x 25 x 4 mm

11310.....Material: verzinkt

11315.....Material: Edelstahl

VPE: 100 Stk.



10083 – 10083-80

**Flachschelle**

- Material: Edelstahl

10083.....Befestigung Förderrohr 60er

10083-75 .....Befestigung Förderrohr 75er

10083-80 .....Befestigung Förderrohr 80er

VPE: 1 Stk.



12010

**Kabelverschraubung**

- Sensorbefestigung M 40 x 1,5 mm
- mit Gegenmutter

VPE: 1 Stk.



12015

**Sensorhalter verzinkt**

- für Rohrgröße Ø 60 mm

VPE: 1 Stk.



14000

### Aufhängung Kettenförderer

- Von der Decke alle 2,5 mtr. (Holzkonstruktion)
- bestehend aus:
  - 1x Deckenhaken, verzinkt
  - 2 mtr. Nylonseil 6 mm

VPE: 100 Satz

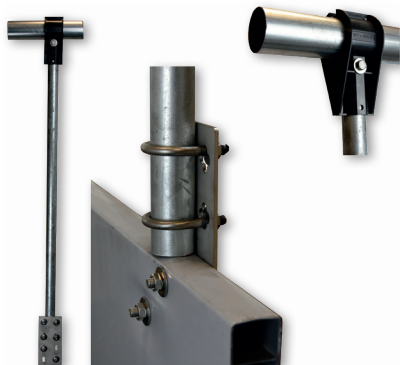


14003

### Aufhängung Kettenförderer

- Von der Decke alle 2,5 mtr. (Holzkonstruktion)
- bestehend aus:
  - 1x Schraubhaken, 7mm verzinkt
  - 1x S-Haken
  - 3 mtr. Kette langgliedrig 3 mm

VPE: 10 Satz



14005

### Abstützung an Aufstallung (Kastenständen) universell für Kettenförderer

- bestehend aus:
  - 1.500 mm 1" Rohr
  - 4x Rohrbügelshelle
  - 1x Rohrschelle 1" (inkl. Schrauben)
  - 1x Halterung/Platte 180 x 80mm
  - 4x 6-K-Schraube M8 x 50 A2
  - 4x Mutter M8 selbstsichernd
  - 4x Mutter M8
- 1" Rohre werden in 6.000 mm geliefert

VPE: 28 Satz

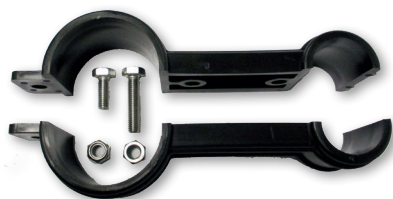


14010

### Aufhängung Kettenförderer an Wand (Rohrleitung 60 mm)

- bestehend aus:
  - Regalträger 250 x 350 mm
  - Rohrklammer 60-65 mm
  - 2 x Dübel S10
  - 2 x Schlüsselschraube 8 x 70
  - 2 x Sechskantschraube 6 x 50
  - 2 x Stopfmutter M6
  - 4 x U-Scheibe 6 mm

VPE: 20 Satz



14015 und 14016

**Halterung Wasserleitung an  
Kettenförderer 60 mm**

- bestehend aus:
  - 2 Halbschalen
  - 1 Schraube 8x20 DIN 933 A2
  - 1 Schraube 8x35 DIN 933 A2
  - 2 Muttern mit Sicherungsring M8 DIN 985 A2
- Farbe: schwarz

14015.....Halterung 60/32  
14016.....Halterung 60/25

VPE: 50 Satz



14500 und 14505

**Rohrschelle 1"**

- Material: ABS

14500..... $\varnothing$  60-63 mm  
14505..... $\varnothing$  50 mm

VPE: 25 Satz

## Ersatzteile



### 20005-TM

#### Motor 0,75 kW

- 0,75 kW B5 4p 3ph T1
- 50 Hz: 230/400 Volt, 1400 rpm
- 60 Hz: 277/480 Volt, 1680 rpm
- Wellenaußenmaß: 19 mm

VPE: 1 Stk.

Artikel nur in Verbindung mit Artikel 18112



### 20010-TM

#### Motor 1,1 kW

- 1,1 kW TS 90S4 B5 4p 3ph T1
- 50 Hz: 230/400 Volt, 1400 rpm
- 60 Hz: 276/477 Volt, 1680 rpm
- Wellenaußenmaß: 24 mm

VPE: 1 Stk.



### 20015-TM

#### Motor 1,5 kW

- 1,5 kW 90L14 B5 4p 3pH T1
- 50 Hz: 230/400 Volt, 1400 rpm
- 60 Hz: 277/480 Volt, 1750 rpm
- Wellenaußenmaß: 24 mm

VPE: 1 Stk.

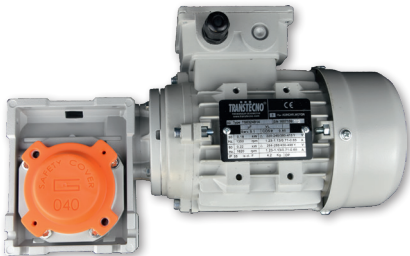


### 18110-M

#### Motor 2,2 kW

- 2,2 kW 90LBB4 B5 4p 3pH
- 50 Hz: 230/400 Volt, 1400 rpm
- 60 Hz: 277/480 Volt, 1680 rpm
- Wellenaußenmaß:  $\varnothing$  24 mm

VPE: 1 Stk.



18111

### Getriebemotor 0,18 kW

- 3Ph 50Hz, CM 040 i 1:20
- TS6324 63 B14
- Ø18 mm Hohlwelle

VPE: 1 Stk.



18099-18100

### Getriebe

- Ausgangswelle: ø 38 mm

VPE: 1 Stk.

18099.....POK 150 F1S 40P90 B5 O1  
18100.....POK 220 F1S 40P90 B5 O10



18029-MONTIERT

### Antriebsrad für V.V.M Antrieb

- Hohlwelle Ø 38 mm
- für Kette mit 71,5 mm Scheibenabstand

VPE: 1 Stk.



18029-SCHER

### Antriebsrad mit Abscherstift

- Hohlwelle Ø 38 mm
- für Kette mit 71,5 mm Scheibenabstand

VPE: 1 Stk.



18052

### Spannrad für Antrieb komplett

- bestehend aus:
  - 1x Spannrad bearbeitet
  - 2x Kugellager 6202 DDU ELW
  - 1x Achse für Spannrad
  - 1x Seegering DIN 471 Ø 15 mm

VPE: 1 Stk.

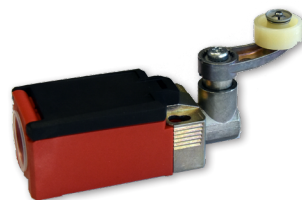




18115

**Endschalter Kette**  
mit Rollenhebel und Rastung

VPE: 1 Stk.



18116

**Endschalter Deckel**  
mit Rollenhebel

VPE: 1 Stk.



18015-18017

**Antriebswelle für V.V.M Antrieb**

- Getriebe Hohlwelle: Ø 32 mm
- Antriebsrad Hohlwelle: Ø 38 mm
- ohne Passfedern

VPE: 1 Stk.

18015.....Für V.V.M Antrieb 1,1 kW + 1,5 kW; für Getriebe CM075  
18017.....Für V.V.M Antrieb 2,2 kW; für Getriebe CM075.



18112

**Wellenhülse 19/24**  
für Motor 0,75 kW Artikel 20005-TM

- I88-SU1Z AH

VPE: 1 Stk.



NOTIZEN

---

---

---

---

---

---

---

---

---

---

