



## Genugten Agri B.V. Spannbahnen

Die Genugten Agri B.V. Spannbahnen wurden speziell für die Verwendung in Industriefertigbauten entwickelt. Die Pfettenkonstruktion besteht in der Regel aus Stahl, kann jedoch auch in Holz oder Beton ausgeführt sein.

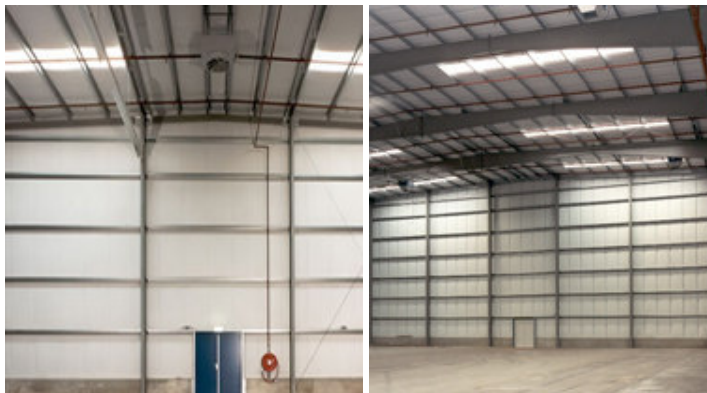


Die Genugten Agri B.V. Spannbahnen entsprechen voll und ganz den nationalen Normen der verschiedenen europäischen Länder und erfüllen auch die neueste europäische CE-Norm DIN EN 13162:2001.

### Technisch und optisch ein Spitzenprodukt

Die Genugten Agri B.V. Spannbahnen bestehen aus mittellangen Glaswollfasern, zeichnen sich durch ihren hohen Dämmwert aus und sind mit einer optisch ansprechenden Kaschierung versehen. Das Lieferprogramm umfasst mehrere Beschichtungstypen, wie beispielsweise eine weiße Vinyl- oder Polyesterlackfolie sowie eine Aluminiumfolie. (Siehe oben CF .... -Folienarten). Aus bauphysikalischen Gründen haben diese Beschichtungen spezielle dampfbremsende Eigenschaften.

Eine eigene Abteilung für Qualitätssicherung sowie externe Kontrollen unabhängiger Institute garantieren eine gleichbleibend hohe Genugten Agri B.V.-Qualität.



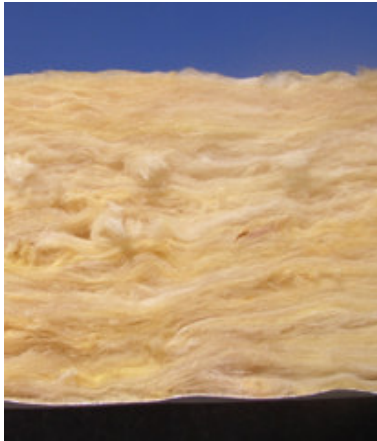
### Breites Einsatzgebiet

Das Genugten Agri B.V. Kaldach-Dämmsystem ist auch aus wirtschaftlichen Gründen eine ausgezeichnete Lösung. Für die Wärmedämmung von Wänden eignet sich dieses System ebenfalls sehr gut. Aufgrund der optisch ansprechenden Kaschierung kann sie als vollwertige Innenverkleidung dienen. Für dieses Konstruktionsprinzip gibt es ein breites Einsatzgebiet wie beispielsweise Lager- und Vertriebshallen, Produktionsräume, Werkstätten und Sportanlagen.



### Hoher Wärmedämmwert

Das Basismaterial ist Glaswolle aus mittellangen Fasern mit einem deklarierten Wert Lambda D von 0,038 W/mk nach den neuesten europäischen Normen. Entsprechend der gewählten Materialstärke ergeben sich die folgenden Dämmwerte:



Nominalstärke (mm)	40	50	60	70	80	100	120	140
R-deklariert (m <sup>2</sup> .K/W)	1,05	1,30	1,55	1,80	2,10	2,60	3,15	3,65

### Ausgezeichnetes Brandverhalten

Versicherungen stellen immer höhere Anforderungen an das Brandverhalten der verwendeten Materialien. Das Grundmaterial der Spannbahnen ist Glaswolle, ein unbrennbares Material. In Kombination mit der speziellen Genugten Agri B.V.-Folie führt dies zu Produkten mit ausgezeichneten Werten bei der Brandklasse, die nach der neuesten europäischen Norm EN 13501-1 (Klasse A bis F) getestet wurde. Die Produkte erzielen gute Ergebnisse auf dem Gebiet der Rauchentwicklung (s) und des brennenden Abtropfens (d).

Folientyp	CF 105	CF 105.0	CF 304	CF 090	CF 202
Brandklasse	A1	A1	C - s3, do	C - s3, do	C - s1, do



### Gute akustische Eigenschaften

Im Gegensatz zu harten Materialien haben Genugten Agri B.V. Spannbahnen eine ausgezeichnete schallschluckende und schalldämmende Wirkung. Bei vielen Anwendungen können diese Eigenschaften eine entscheidende Rolle spielen, z.B. in Produktionsstätten mit hoher Maschinenlärmbelastung, in Sporthallen und ganz allgemein in hohen Räumen, die bestimmten akustischen Anforderungen genügen müssen.



### Perfekte Lichtreflexion

Durch die Verwendung der weißen Genugten Agri B.V.-Kaschierungen entsteht eine ausgezeichnete lichtreflektierende Innenhaut. So kann tagsüber häufig auf eine Innenbeleuchtung verzichtet werden, was zu entsprechenden Energieeinsparungen führt.



### Genugten Agri B.V. - Kennzeichen für Maßarbeit

Die Rollenlänge wird jeweils auf die speziellen Maße des konkreten Projekts abgestimmt. Dadurch werden unnötige Materialverluste vermieden. Die Mindestlänge beträgt 10 Meter. Die maximale Rollenlänge hängt von der Stärke und von der Breite des Materials ab.

Nominalstärke (mm)	40	50	60	70	80	100	120	140
Rollen-höchstlänge (m) min. 1,20 m breit max.	10,0	10,0	10,0	8,0	8,0	6,0	5,0	4,0
Rollen-höchstlänge (m) min. 1,00 m breit max.	10,0	10,0	10,0	-	8,0	7,0	6,0	5,0
	34,0	29,0	25,0	-	19,0	16,0	13,0	12,0

Die Standardbreite beträgt 1,20 m; manche Typen (CF 304, CF 090 und CF 202) können auch in einer Breite von 1,00 m geliefert werden. Bei Pfettenabständen bis zu 1,60 m können die Spannbahnen ohne besondere Zusatzmaßnahmen verlegt werden. Bei größeren Pfettenabständen ist ein viereckiger verzinkter Maschendraht als Hilfsträger erforderlich.



### Kurze Lieferzeiten

Die Lieferzeit beträgt ca. 2 bis 3 Wochen. Nötigenfalls können Lieferungen auch schneller erfolgen. Dies gilt

selbstverständlich auch für Nachbestellungen. Die Lieferung von Bestellungen erfolgt bei Genugten Agri B.V. nach einem festen Verfahren. So wird der genaue Liefertermin mit dem Kunden unmittelbar vor der Lieferung festgelegt. Auf diese Weise kann schnell auf Änderungen in der Bauplanung z.B. infolge schlechter Witterungsverhältnisse reagiert werden.

#### **Zubehör und Befestigungsmaterialien**

Selbstverständlich liefert Genugten Agri B.V. auch alle erforderlichen Montagematerialien wie Heftmaschinen, Heftklammern, viereckiger verzinkter Maschendraht, Klebeband usw.



#### **Genugten Agri B.V. advisor**

Genugten Agri B.V.'s technical advisor is available to all customers, with product information or expert advice on the use of the quilt insulation.

#### **Genugten Agri B.V. Fachberater**

Für Produktinformationen oder die fachliche Beratung über Einsatzmöglichkeiten der Spannbahnen steht unseren Kunden ein technischer Berater zur Verfügung.

#### **Genugten Agri B.V. Spannbahnen - preisgünstig**

Der Einsatz von Genugten Agri B.V. Spannbahnen bietet im Vergleich zu anderen Dach- und Wandsystemen erhebliche Preisvorteile. Der Kaufpreis ist abhängig von Materialstärke, thermischer Qualität, Kaschierung und Bestellmenge. Das Material zeichnet sich durch ein ausgezeichnetes Preis-Leistungs-Verhältnis aus.

#### **Genugten Agri B.V. Service - Darauf können Sie bauen**

Genugten Agri B.V. bietet Qualität und optimalen Service. Das bedeutet eine schnelle und präzise Lieferung. Auch bei Nachbestellungen.